



Vidéo visible sur le site : [www.clipcen.com](http://www.clipcen.com)



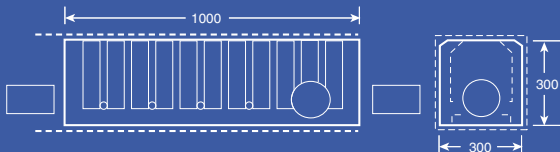
Léger, facile à stocker, facile à couper, le monobloc de drainage CLIPCEN® est en polystyrène expansé recouvert de géotextile. Il se pose par tous les temps, sur tout type de sol, par une équipe réduite en un temps record !

Sans gravier à transporter, sans chutes inutiles, le système CLIPCEN® est une véritable révolution dans le monde du drainage !

Et quand vous saurez qu'il offre une grande superficie de captage, tout en étant totalement recyclable, imputrescible et hydrofuge, vous

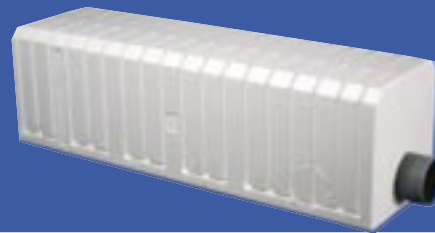
n'aurez qu'une seule idée : **L'essayer**

Et l'essayer ....  
.... c'est l'approuver !



Le développement de CLIPCEN® a fait l'objet de recherches notamment en laboratoire par des spécialistes du drainage. CLIPCEN® est un produit innovant protégé par un brevet européen déposé.

® Marque déposée de Diaxis



Votre revendeur :

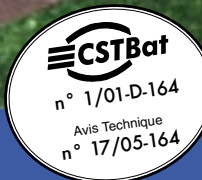
**DIA XIS** 13 rue de Courtavon 68480 LEVONCOURT

Tél. 03 89 08 19 72 Fax : 03 89 08 19 57  
www.clipcen.com - E-mail : diaxis@wanadoo.fr

## Le drainage «TOUT EN UN» devient simple



Actes>Libres 03 89 49 29 44





2



3



4



5



6



7



1

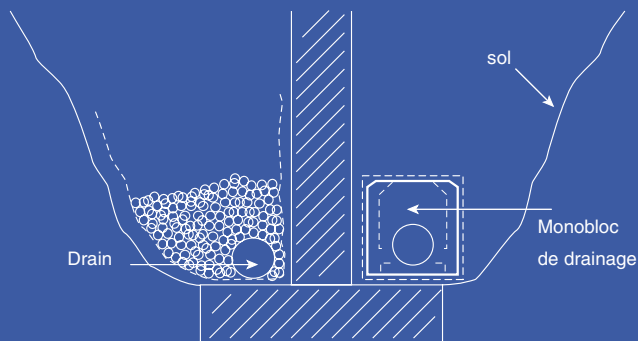
## > BREVET EUROPÉEN

CLIPCEN® est un nouveau système français de drainage, breveté pour toute l'Europe. Système modulaire de drainage TOUT-EN-UN, réalisé en polystyrène expansé, CLIPCEN® permet de réaliser rapi-

> dement et économiquement le drainage des fondations des bâtiments, tout en respectant les règles fixées par le DTU 20.1.

Sans CLIPCEN®  
environ 300 kg au ml

Avec CLIPCEN®  
2,2 kg au ml



> Grande superficie de captage

LÉGER

Le massif drainant, réalisé en polystyrène, remplace le gravier et ainsi, grâce à sa légèreté, démultiplie considérablement la vitesse, de pose, même en condition d'accès difficiles.

> Pose adaptée à tous les types de chantiers !



Photo : bloc Clipcen sans géotextile

> Se pose en un temps record !

## MODULE

Les modules de 1 mètre de long s'emboîtent aisément grâce aux manchons PVC fournis, ils se découpent facilement et conviennent ainsi à tous types de construction.

> Facilité l'organisation du chantier !